

2011

L'EDICOLA

DBK

SETTEMBRE

I SETTORI AL 30 GIUGNO 2011

**BUCCIA DI BANANA: CHI SCIVOLA
E CHI SE LA CAVA**



I SETTORI AL 30 GIUGNO 2011

Dati al 30/06/2011 - benchmark al 31/12/2010 - Fonte Cerved Group S.p.A.

12 mesi: giugno 2010-giugno 2011.

I **giorni medi di ritardo** sono calcolati considerando sia le partite chiuse che le partite aperte scadute.

CHI RISCHIA DI PIÙ

PRODUZIONE	costruzioni	macchine utensili	mobili in legno
INGROSSO	ceramica e piastrelle	legno e prodotti in legno	prodotti tessili
DETTAGLIO	abbigliamento	elettrodomestici	orologi e gioielleria

SINTESI



CHI RISCHIA DI MENO



PRODUZIONE	farmaceutica	chimica di base	prodotti in gomma
INGROSSO	maglieria	farmaceutica	calzature
DETTAGLIO	prodotti in gomma	elettronica per il consumo	orologi e gioielleria

CHI RISCHIA DI PIÙ



PRODUZIONE

■ COSTRUZIONI	SETTORE	SETTORE VS ITALIA
RISCHIO DI DEFAULT	scarsa capacità di onorare gli impegni assunti a breve termine	
TREND DEL RISCHIO	in peggioramento	
RITARDI NEI PAGAMENTI	oltre 150 giorni	
TREND DEI RITARDI	in peggioramento	

Stato di salute del settore nei 12 mesi: **in peggioramento**

■ MACCHINE UTENSILI	SETTORE	SETTORE VS ITALIA
RISCHIO DI DEFAULT	scarsa capacità di onorare gli impegni assunti a breve termine	
TREND DEL RISCHIO	stazionario	
RITARDI NEI PAGAMENTI	oltre 150 giorni	
TREND DEI RITARDI	in miglioramento	

Stato di salute del settore nei 12 mesi: **in peggioramento**

■ MOBILI IN LEGNO	SETTORE	SETTORE VS ITALIA
RISCHIO DI DEFAULT	scarsa capacità di onorare gli impegni assunti a breve termine	
TREND DEL RISCHIO	in peggioramento	
RITARDI NEI PAGAMENTI	oltre 150 giorni	
TREND DEI RITARDI	in peggioramento	

Stato di salute del settore nei 12 mesi: **in peggioramento**

LEGENDA



peggio rispetto al dato/trend nazionale



miglior rispetto al dato/trend nazionale

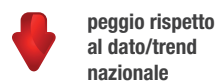


in linea con il dato/trend nazionale

Tempo di lettura dell'analisi: 10 min.

INGROSSO

LEGENDA



peggio rispetto al dato/trend nazionale



meglio rispetto al dato/trend nazionale



in linea con il dato/trend nazionale

■ CERAMICA E PIASTRELLE	SETTORE	SETTORE VS ITALIA
RISCHIO DI DEFAULT	scarsa capacità di onorare gli impegni assunti a breve termine	
TREND DEL RISCHIO	stazionario	
RITARDI NEI PAGAMENTI	oltre 150 giorni	
TREND DEI RITARDI	in peggioramento	

Stato di salute del settore nei 12 mesi: **in peggioramento**

■ LEGNO E PRODOTTI IN LEGNO	SETTORE	SETTORE VS ITALIA
RISCHIO DI DEFAULT	scarsa capacità di onorare gli impegni assunti a breve termine	
TREND DEL RISCHIO	in peggioramento	
RITARDI NEI PAGAMENTI	120-150 giorni	
TREND DEI RITARDI	in miglioramento	

Stato di salute del settore nei 12 mesi: **in peggioramento**

■ PRODOTTI TESSILI	SETTORE	SETTORE VS ITALIA
RISCHIO DI DEFAULT	scarsa capacità di onorare gli impegni assunti a breve termine	
TREND DEL RISCHIO	stazionario	
RITARDI NEI PAGAMENTI	120-150 giorni	
TREND DEI RITARDI	stazionario	

Stato di salute del settore nei 12 mesi: **in peggioramento**

DETTAGLIO



■ ABBIGLIAMENTO	SETTORE	SETTORE VS ITALIA
RISCHIO DI DEFAULT	scarsa capacità di onorare gli impegni assunti a breve termine	↓
TREND DEL RISCHIO	stazionario	↓
RITARDI NEI PAGAMENTI	120-150 giorni	▬
TREND DEI RITARDI	in miglioramento	▬

Stato di salute del settore nei 12 mesi: **stazionario**



■ ELETTRODOMESTICI	SETTORE	SETTORE VS ITALIA
RISCHIO DI DEFAULT	scarsa capacità di onorare gli impegni assunti a breve termine	↓
TREND DEL RISCHIO	in peggioramento	↓
RITARDI NEI PAGAMENTI	90-120 giorni	↑
TREND DEI RITARDI	in miglioramento	▬

Stato di salute del settore nei 12 mesi: **stazionario**



■ OROLOGI E GIOIELLERIA	SETTORE	SETTORE VS ITALIA
RISCHIO DI DEFAULT	scarsa capacità di onorare gli impegni assunti a breve termine	↓
TREND DEL RISCHIO	stazionario	↓
RITARDI NEI PAGAMENTI	90-120 giorni	↑
TREND DEI RITARDI	in miglioramento	▬

Stato di salute del settore nei 12 mesi: **in peggioramento**

LEGENDA



peggio rispetto al dato/trend nazionale



meglio rispetto al dato/trend nazionale



in linea con il dato/trend nazionale

CHI RISCHIA DI MENO

PRODUZIONE

■ FARMACEUTICA	SETTORE	SETTORE VS ITALIA
RISCHIO DI DEFAULT	capacità sufficiente di onorare i debiti sia a breve che a medio-lungo termine	
TREND DEL RISCHIO	stazionario	
RITARDI NEI PAGAMENTI	60-90 giorni	
TREND DEI RITARDI	in miglioramento	

Stato di salute del settore nei 12 mesi: **stazionario**

■ PRODOTTI IN GOMMA	SETTORE	SETTORE VS ITALIA
RISCHIO DI DEFAULT	capacità sufficiente di onorare i debiti a breve termine che non è garantita a medio-lungo termine	
TREND DEL RISCHIO	stazionario	
RITARDI NEI PAGAMENTI	90-120 giorni	
TREND DEI RITARDI	in peggioramento	

Stato di salute del settore nei 12 mesi: **stazionario**

■ CHIMICA DI BASE	SETTORE	SETTORE VS ITALIA
RISCHIO DI DEFAULT	capacità sufficiente di onorare i debiti sia a breve che a medio-lungo termine	
TREND DEL RISCHIO	stazionario	
RITARDI NEI PAGAMENTI	90-120 giorni	
TREND DEI RITARDI	in peggioramento	

Stato di salute del settore nei 12 mesi: **stazionario**



LEGENDA



peggio rispetto al dato/trend nazionale



meglio rispetto al dato/trend nazionale



in linea con il dato/trend nazionale

INGROSSO

■ MAGLIERIA

SETTORE

SETTORE VS ITALIA

RISCHIO DI DEFAULT	capacità sufficiente di onorare gli impegni assunti sia a breve che a medio-lungo termine	↑
TREND DEL RISCHIO	in peggioramento	↓
RITARDI NEI PAGAMENTI	90-120 giorni	↑
TREND DEI RITARDI	in peggioramento	↓

Stato di salute del settore nei 12 mesi: **in peggioramento**

LEGENDA



peggio rispetto al dato/trend nazionale



meglio rispetto al dato/trend nazionale



in linea con il dato/trend nazionale

■ FARMACEUTICA

SETTORE

SETTORE VS ITALIA

RISCHIO DI DEFAULT	capacità sufficiente di onorare gli impegni assunti sia a breve che a medio-lungo termine	↑
TREND DEL RISCHIO	stazionario	▬
RITARDI NEI PAGAMENTI	60-90 giorni	↑
TREND DEI RITARDI	in peggioramento	↓

Stato di salute del settore nei 12 mesi: **stazionario**



Stato di salute del settore nei 12 mesi: **stazionario**

■ CALZATURE

SETTORE

SETTORE VS ITALIA

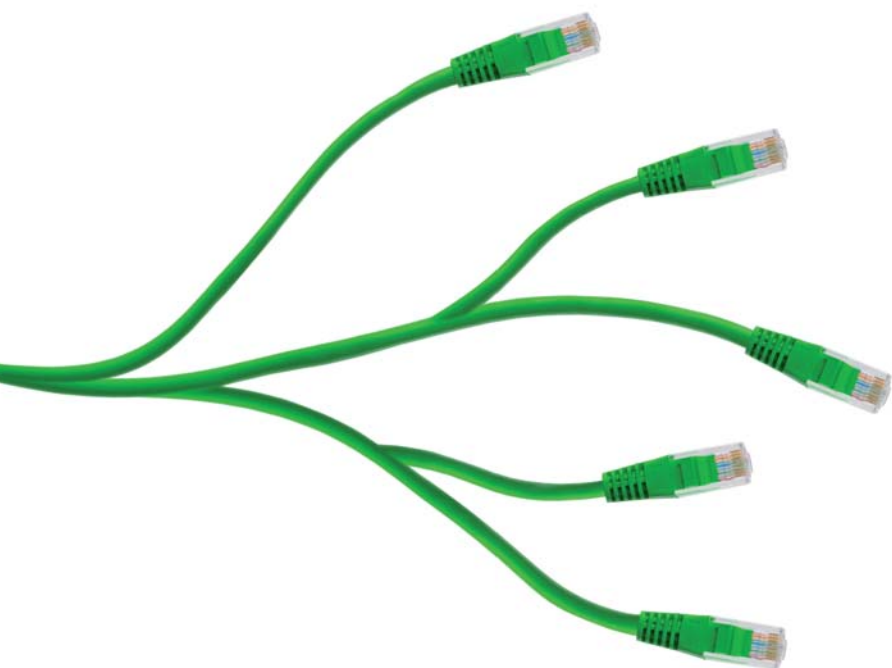
RISCHIO DI DEFAULT	capacità sufficiente di onorare gli impegni assunti sia a breve che a medio-lungo termine	↑
TREND DEL RISCHIO	stazionario	▬
RITARDI NEI PAGAMENTI	120-150 giorni	↓
TREND DEI RITARDI	in miglioramento	▬

DETTAGLIO



■ PRODOTTI IN GOMMA	SETTORE	SETTORE VS ITALIA
RISCHIO DI DEFAULT	capacità sufficiente di onorare i debiti a breve termine che non è garantita a medio-lungo termine	
TREND DEL RISCHIO	stazionario	
RITARDI NEI PAGAMENTI	120-150 giorni	
TREND DEI RITARDI	in peggioramento	

Stato di salute del settore nei 12 mesi: **in peggioramento**



■ ELETTRONICA PER IL CONSUMO	SETTORE	SETTORE VS ITALIA
RISCHIO DI DEFAULT	capacità sufficiente di onorare i debiti a breve termine che non è garantita a medio-lungo termine	
TREND DEL RISCHIO	stazionario	
RITARDI NEI PAGAMENTI	60-90 giorni	
TREND DEI RITARDI	in miglioramento	

Stato di salute del settore nei 12 mesi: **in peggioramento**

LEGENDA



peggio rispetto al dato/trend nazionale



meglio rispetto al dato/trend nazionale



in linea con il dato/trend nazionale

■ PRODOTTI IN METALLO	SETTORE	SETTORE VS ITALIA
RISCHIO DI DEFAULT	capacità sufficiente di onorare i debiti a breve termine che non è garantita a medio-lungo termine	
TREND DEL RISCHIO	stazionario	
RITARDI NEI PAGAMENTI	90-120 giorni	
TREND DEI RITARDI	in peggioramento	

Stato di salute del settore nei 12 mesi: **in peggioramento**

Databank

 Cerved Group

www.databank.it

